

**nemocnice Trutnov**

Datum: 24.05.2022  
Zpracovatel: Richard Jelínek



Beghelli - Elplast a.s.

Porici 3A  
603 16 Brno

Zpracovatel Richard Jelínek  
Telefon  
Fax  
e-mail richard.jelinek@beghelli.cz

## Obsah

### nemocnice Trutnov

Titulní strana projektu	1
Obsah	2
Kusovník svítidel	3
<b>301 HALA</b>	
Shrnutí	5
<b>302 SCHODIŠTĚ</b>	
Shrnutí	6
<b>304 JEDNACÍ MÍSTNOST</b>	
Shrnutí	7
<b>305 KNIHOVNA</b>	
Shrnutí	8
<b>306 ÚKLIDOVÁ KOMORA</b>	
Shrnutí	9
<b>307 PŘEDSÍŇ WC</b>	
Shrnutí	10
<b>311 INVALIDNÍ WC</b>	
Shrnutí	11
<b>312 SKLAD</b>	
Shrnutí	12
<b>314 KANCELÁŘ</b>	
Shrnutí	13
<b>320 KANCELÁŘ</b>	
Shrnutí	14
<b>326 CHODBA</b>	
Shrnutí	15
<b>404 PC STÁVAJÍCÍ SERVER</b>	
Shrnutí	16
<b>406 KANCELÁŘ</b>	
Shrnutí	17
<b>407 KANCELÁŘ</b>	
Shrnutí	18
<b>408 CHODBA</b>	
Shrnutí	19
<b>426 KUCHYŇKA</b>	
Shrnutí	20
<b>429 ŘEDITELNA</b>	
Shrnutí	21

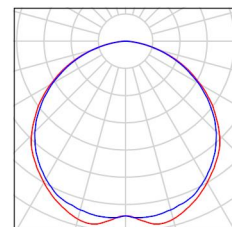
Beghelli - Elplast a.s.

Porici 3A  
603 16 BrnoZpracovatel Richard Jelínek  
Telefon  
Fax  
e-mail richard.jelinek@beghelli.cz

## nemocnice Trutnov / Kusovník svítidel

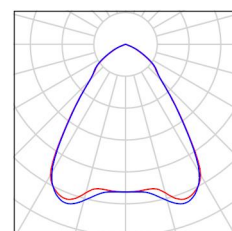
23 ks Beghelli SpA 160322/A5 A17-10061CW-LGL TRON prism  
C. výrobku: 160322/A5  
Světelný tok (Svítidlo): 3210 lm  
Světelný tok (Zdroje:): 3210 lm  
Výkon svítidla: 36.0 W  
Klasifikace svítidel dle CIE: 100  
Kód CIE Flux Code: 46 79 96 100 100  
Osazení: 1 x 160322/A5 (Opravný faktor 1.000).

Obrázek svítidla najdete  
v našem katalogu  
svítidel.



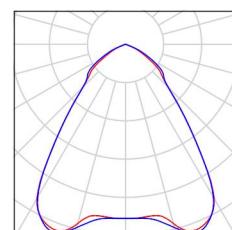
34 ks Beghelli SpA 161006/A1 A39-10149CSD  
C. výrobku: 161006/A1  
Světelný tok (Svítidlo): 5100 lm  
Světelný tok (Zdroje:): 5100 lm  
Výkon svítidla: 47.0 W  
Klasifikace svítidel dle CIE: 100  
Kód CIE Flux Code: 74 96 100 100 100  
Osazení: 1 x 161006/A1 (Opravný faktor 1.000).

Obrázek svítidla najdete  
v našem katalogu  
svítidel.



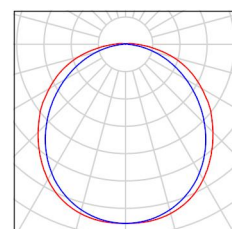
6 ks Beghelli SpA 161006/A2 A39-10148CSD  
C. výrobku: 161006/A2  
Světelný tok (Svítidlo): 4000 lm  
Světelný tok (Zdroje:): 4000 lm  
Výkon svítidla: 36.0 W  
Klasifikace svítidel dle CIE: 100  
Kód CIE Flux Code: 73 96 100 100 100  
Osazení: 1 x 161006/A2 (Opravný faktor 1.000).

Obrázek svítidla najdete  
v našem katalogu  
svítidel.



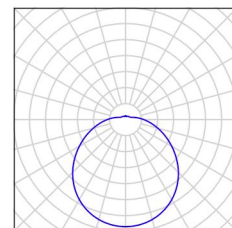
3 ks Beghelli SpA 40003 BS100 LED REGOLABILE S670 4K  
C. výrobku: 40003  
Světelný tok (Svítidlo): 4500 lm  
Světelný tok (Zdroje:): 4500 lm  
Výkon svítidla: 32.0 W  
Klasifikace svítidel dle CIE: 98  
Kód CIE Flux Code: 45 75 93 98 100  
Osazení: 1 x 40003\_ST2o led (Opravný faktor 1.000).

Obrázek svítidla najdete  
v našem katalogu  
svítidel.



1 ks Beghelli-Elplast A44-10160CM Lunako LED  
C. výrobku: A44-10160CM  
Světelný tok (Svítidlo): 2279 lm  
Světelný tok (Zdroje:): 2280 lm  
Výkon svítidla: 24.0 W  
Klasifikace svítidel dle CIE: 89  
Kód CIE Flux Code: 41 70 89 89 100  
Osazení: 1 x A44-10160CM (Opravný faktor 1.000).

Obrázek svítidla najdete  
v našem katalogu  
svítidel.





Beghelli - Elplast a.s.

Porici 3A  
603 16 Brno

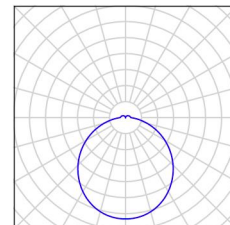
Zpracovatel Richard Jelínek  
Telefon  
Fax  
e-mail richard.jelinek@beghelli.cz

## nemocnice Trutnov / Kusovník svítidel

2 ks

Beghelli-Elplast A44-10210CM LUNAKO LED  
36w O  
C. výrobku: A44-10210CM  
Světelný tok (Svítidlo): 3599 lm  
Světelný tok (Zdroje:): 3600 lm  
Výkon svítidla: 36.0 W  
Klasifikace svítidel dle CIE: 94  
Kód CIE Flux Code: 45 76 93 94 100  
Osazení: 1 x LUNAKO LED 36w (Opravný faktor  
1.000).

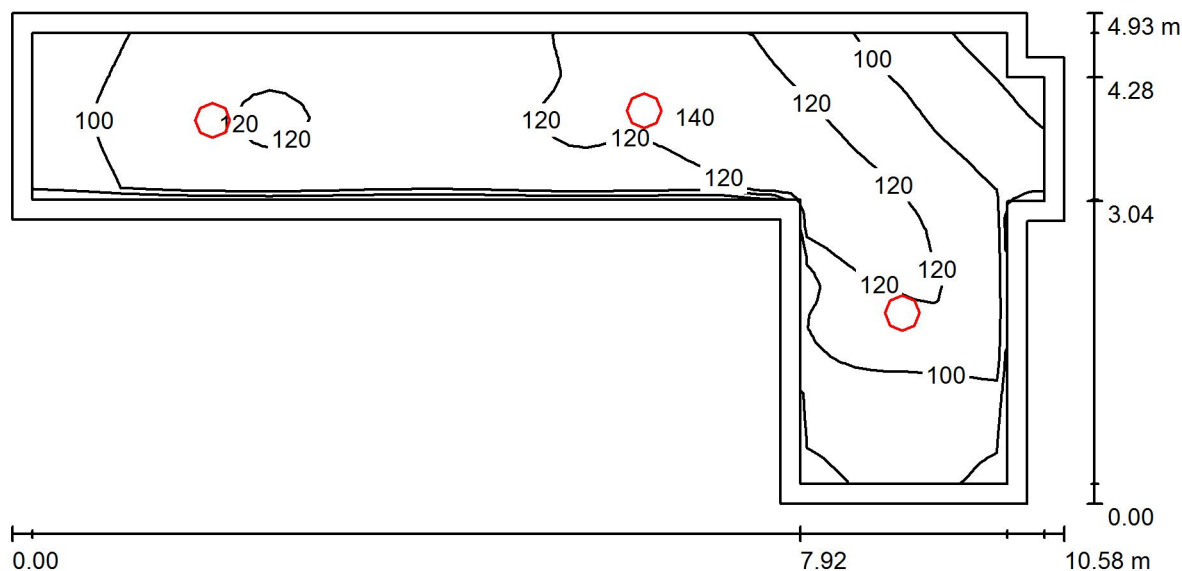
Obrázek svítidla najdete  
v našem katalogu  
svítidel.



Beghelli - Elplast a.s.

Porici 3A  
603 16 BrnoZpracovatel Richard Jelínek  
Telefon  
Fax  
e-mail richard.jelinek@beghelli.cz

## 301 HALA / Shrnutí



Výška místnosti: 3.550 m, Montážní výška: 3.550 m, Činitel údržby: 0.78

Hodnoty v Lux, Měřítko 1:76

Plocha	$\rho$ [%]	$E_m$ [lx]	$E_{min}$ [lx]	$E_{max}$ [lx]	$E_{min} / E_m$
Uživatelská úroveň	/	110	74	142	0.674
Podlaha	20	106	46	141	0.430
Strop	70	39	21	63	0.536
Stěny (10)	50	85	20	313	/

## Uživatelská úroveň:

Výška: 0.000 m  
 Rastr: 64 x 32 Body  
 Okrajová zóna: 0.200 m

## Kusovník svítidel

Č.	ks	Označení (Opravný faktor)	$\Phi$ (Svítidlo) [lm]	$\Phi$ (Zdroje:) [lm]	P [W]
1	3	Beghelli SpA 160322/A5 A17-10061CW-LGL TRON prism (1.000)	3210	3210	36.0
Celkem:			9630	9630	108.0

Specifický příkon:  $3.75 \text{ W/m}^2 = 3.42 \text{ W/m}^2/100 \text{ lx}$  (Základní plocha:  $28.83 \text{ m}^2$ )

Beghelli - Elplast a.s.

Porici 3A  
603 16 Brno

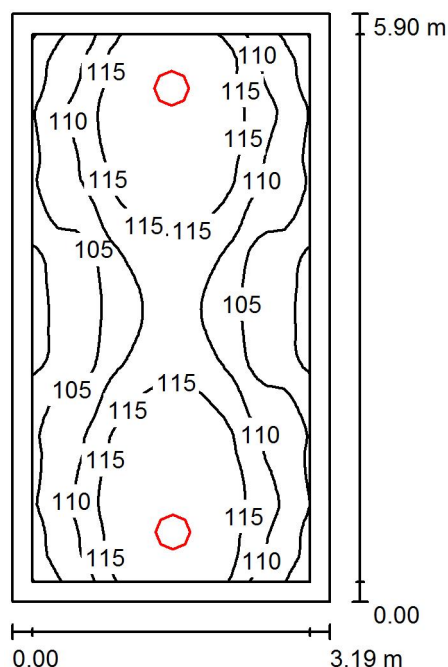
Zpracovatel Richard Jelínek

Telefon

Fax

e-mail richard.jelinek@beghelli.cz

## 302 SCHODIŠTĚ / Shrnutí



Výška místnosti: 3.550 m, Montážní výška: 3.550 m, Činitel údržby: 0.78

Hodnoty v Lux, Měřítko 1:76

Plocha	$\rho$ [%]	$E_m$ [lx]	$E_{min}$ [lx]	$E_{max}$ [lx]	$E_{min} / E_m$
Uživatelská úroveň	/	111	98	120	0.882
Podlaha	20	108	90	121	0.829
Strop	70	43	32	74	0.728
Stěny (4)	50	96	35	567	/

## Uživatelská úroveň:

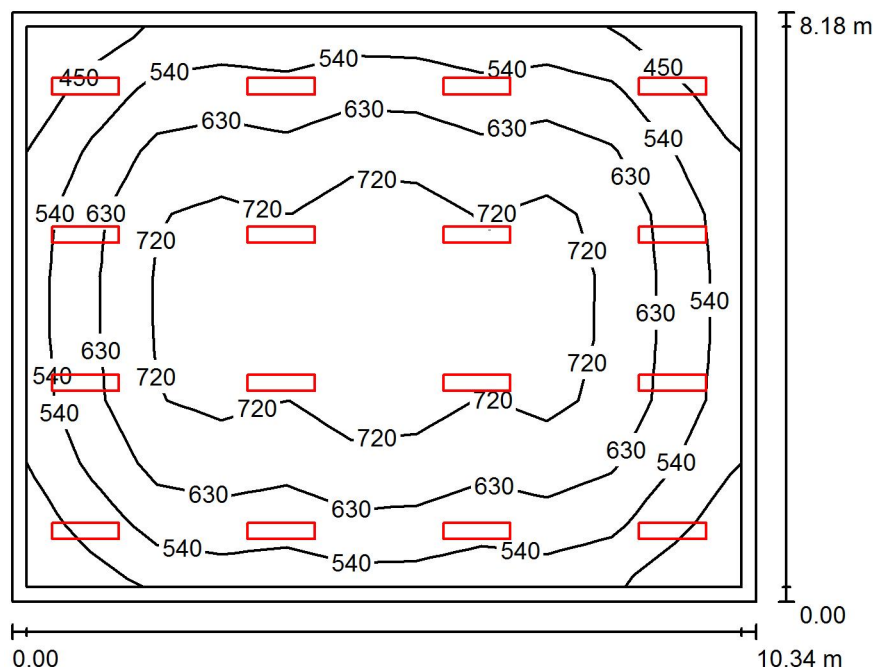
Výška: 0.000 m  
 Rastr: 32 x 64 Body  
 Okrajová zóna: 0.200 m

## Kusovník svítidel

Č.	ks	Označení (Opravný faktor)	$\Phi$ (Svítidlo) [lm]	$\Phi$ (Zdroje:) [lm]	P [W]
1	2	Beghelli SpA 160322/A5 A17-10061CW-LGL TRON prism (1.000)	3210	3210	36.0
Celkem:			6420	6420	72.0

Specifický příkon:  $3.82 \text{ W/m}^2 = 3.45 \text{ W/m}^2/100 \text{ lx}$  (Základní plocha:  $18.84 \text{ m}^2$ )

Beghelli - Elplast a.s.

Porici 3A  
603 16 BrnoZpracovatel Richard Jelínek  
Telefon  
Fax  
e-mail richard.jelinek@beghelli.cz**304 JEDNACÍ MSTNOST / Shrnutí**

Výška místnosti: 4.578 m, Montážní výška: 4.578 m, Činitel údržby: 0.78

Hodnoty v Lux, Měřítko 1:105

Plocha	$\rho$ [%]	$E_m$ [lx]	$E_{min}$ [lx]	$E_{max}$ [lx]	$E_{min} / E_m$
Uživatelská úroveň	/	625	386	819	0.618
Podlaha	20	561	310	727	0.552
Strop	70	121	89	132	0.734
Stěny (4)	50	262	91	425	/

**Uživatelská úroveň:**

Výška: 0.850 m  
 Rastr: 11 x 9 Body  
 Okrajová zóna: 0.200 m

**Kusovník svítidel**

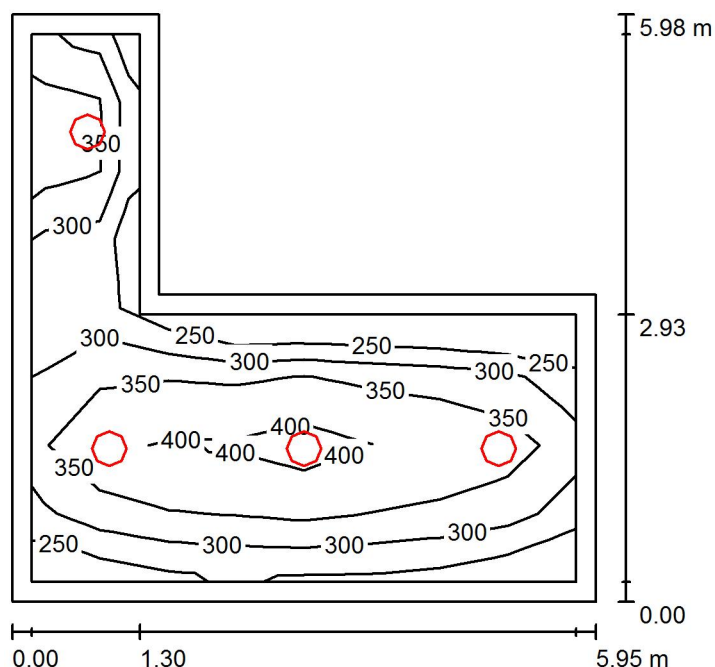
Č.	ks	Označení (Opravný faktor)	$\Phi$ (Svítilno) [lm]	$\Phi$ (Zdroje:) [lm]	P [W]
1	16	Beghelli SpA 161006/A1 A39-10149CSD (1.000)	5100	5100	47.0
Celkem:			81594	81600	752.0

Specifický příkon:  $8.90 \text{ W/m}^2 = 1.42 \text{ W/m}^2/100 \text{ lx}$  (Základní plocha:  $84.49 \text{ m}^2$ )

Beghelli - Elplast a.s.

Porici 3A  
603 16 BrnoZpracovatel Richard Jelínek  
Telefon  
Fax  
e-mail richard.jelinek@beghelli.cz

## 305 KNIHOVNA / Shrnutí



Výška místnosti: 2.600 m, Montážní výška: 2.600 m, Činitel údržby: 0.78

Hodnoty v Lux, Měřítko 1:77

Plocha	$\rho$ [%]	$E_m$ [lx]	$E_{min}$ [lx]	$E_{max}$ [lx]	$E_{min} / E_m$
Uživatelská úroveň	/	333	230	434	0.693
Podlaha	20	238	150	305	0.632
Strop	70	69	44	107	0.634
Stěny (6)	50	165	52	572	/

## Uživatelská úroveň:

Výška: 0.850 m  
 Rastr: 8 x 8 Body  
 Okrajová zóna: 0.200 m

## Kusovník svítidel

Č.	ks	Označení (Opravný faktor)	$\Phi$ (Svítidlo) [lm]	$\Phi$ (Zdroje:) [lm]	P [W]
1	4	Beghelli SpA 160322/A5 A17-10061CW-LGL TRON prism (1.000)	3210	3210	36.0
Celkem:			12840	12840	144.0

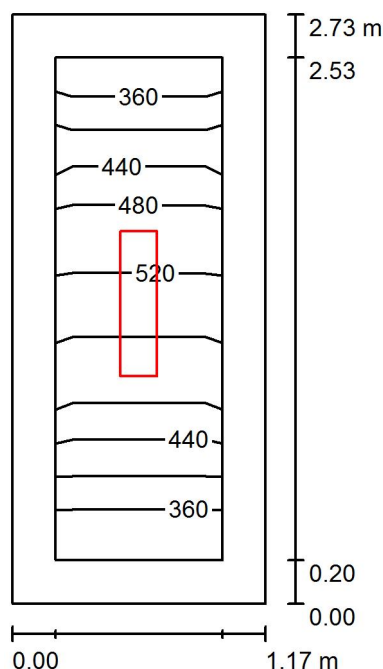
Specifický příkon:  $6.30 \text{ W/m}^2 = 1.89 \text{ W/m}^2/100 \text{ lx}$  (Základní plocha:  $22.87 \text{ m}^2$ )



Beghelli - Elplast a.s.

Porici 3A  
603 16 BrnoZpracovatel Richard Jelínek  
Telefon  
Fax  
e-mail richard.jelinek@beghelli.cz

## 306 ÚKLIDOVÁ KOMORA / Shrnutí



Výška místnosti: 2.600 m, Montážní výška: 2.600 m, Činitel údržby: 0.78

Hodnoty v Lux, Měřítka 1:35

Plocha	$\rho$ [%]	$E_m$ [lx]	$E_{min}$ [lx]	$E_{max}$ [lx]	$E_{min} / E_m$
Uživatelská úroveň	/	457	348	543	0.763
Podlaha	20	242	188	282	0.778
Strop	70	170	84	323	0.495
Stěny (4)	50	268	92	1107	/

## Uživatelská úroveň:

Výška: 0.850 m  
 Rastr: 2 x 6 Body  
 Okrajová zóna: 0.200 m

## Kusovník svítidel

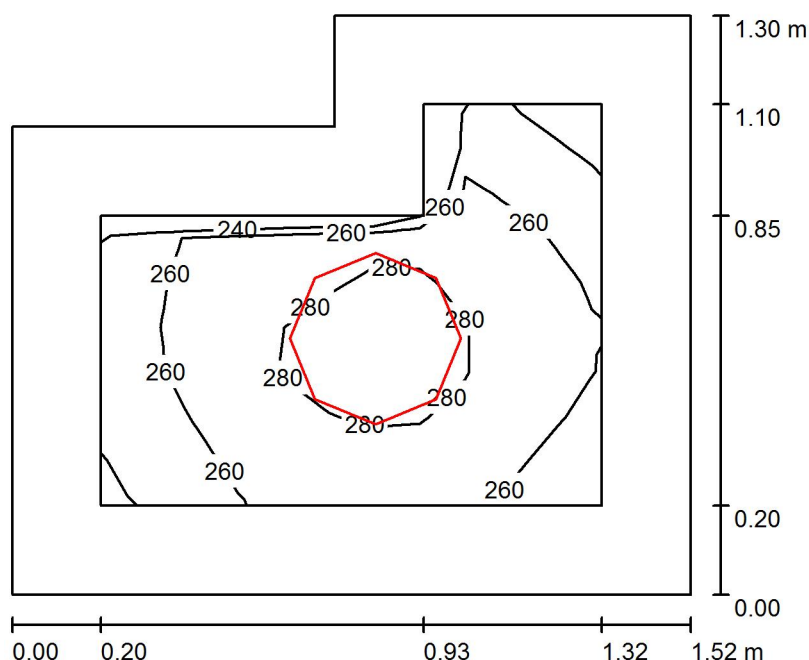
Č.	ks	Označení (Opravný faktor)	$\Phi$ (Svítidlo) [lm]	$\Phi$ (Zdroje:) [lm]	P [W]
1	1	Beghelli SpA 40003 BS100 LED REGOLABILE S670 4K (1.000)	4500	4500	32.0
Celkem:			4500	Celkem: 4500	32.0

Specifický příkon:  $10.03 \text{ W/m}^2 = 2.20 \text{ W/m}^2/100 \text{ lx}$  (Základní plocha:  $3.19 \text{ m}^2$ )

Beghelli - Elplast a.s.

Porici 3A  
603 16 BrnoZpracovatel Richard Jelínek  
Telefon  
Fax  
e-mail richard.jelinek@beghelli.cz

## 307 PŘEDSÍŇ WC / Shrnutí



Výška místnosti: 2.600 m, Montážní výška: 2.600 m, Činitel údržby: 0.78

Hodnoty v Lux, Měřítko 1:17

Plocha	$\rho$ [%]	$E_m$ [lx]	$E_{min}$ [lx]	$E_{max}$ [lx]	$E_{min} / E_m$
Uživatelská úroveň	/	267	232	289	0.867
Podlaha	20	131	117	143	0.892
Strop	70	223	115	996	0.516
Stěny (6)	50	199	41	818	/

**Uživatelská úroveň:**

Výška: 0.850 m  
 Rastr: 11 x 9 Body  
 Okrajová zóna: 0.200 m

**Kusovník svítidel**

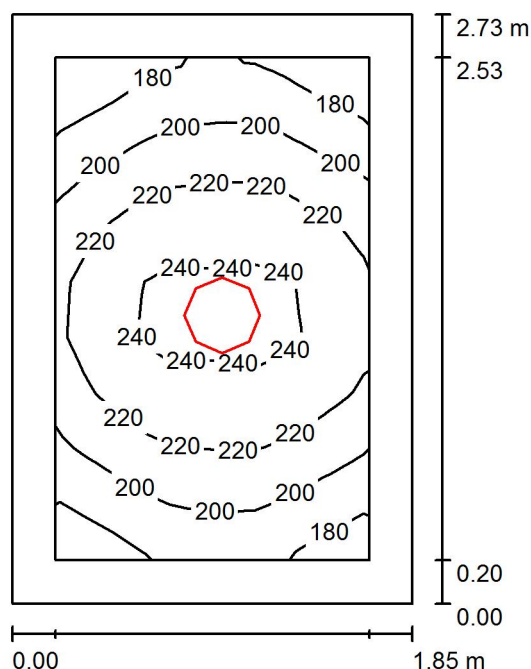
Č.	ks	Označení (Opravný faktor)	$\Phi$ (Svítidlo) [lm]	$\Phi$ (Zdroje:) [lm]	P [W]
1	1	Beghelli-Elplast A44-10160CM Lunako LED (1.000)	2279	2280	24.0
Celkem:			2279	2280	24.0

Specifický příkon:  $13.32 \text{ W/m}^2 = 4.99 \text{ W/m}^2/100 \text{ lx}$  (Základní plocha:  $1.80 \text{ m}^2$ )

Beghelli - Elplast a.s.

Porici 3A  
603 16 BrnoZpracovatel Richard Jelínek  
Telefon  
Fax  
e-mail richard.jelinek@beghelli.cz

## 311 INVALIDNÍ WC / Shrnutí



Výška místnosti: 3.100 m, Montážní výška: 3.100 m, Činitel údržby: 0.78

Hodnoty v Lux, Měřítko 1:35

Plocha	$\rho$ [%]	$E_m$ [lx]	$E_{min}$ [lx]	$E_{max}$ [lx]	$E_{min} / E_m$
Uživatelská úroveň	/	212	164	246	0.773
Podlaha	20	130	103	148	0.787
Strop	70	65	43	78	0.668
Stěny (4)	50	131	45	400	/

## Uživatelská úroveň:

Výška: 0.850 m  
 Rastr: 11 x 9 Body  
 Okrajová zóna: 0.200 m

## Kusovník svítidel

Č.	ks	Označení (Opravný faktor)	$\Phi$ (Svítidlo) [lm]	$\Phi$ (Zdroje:) [lm]	P [W]
1	1	Beghelli SpA 160322/A5 A17-10061CW-LGL TRON prism (1.000)	3210	3210	36.0
Celkem:			3210	Celkem: 3210	36.0

Specifický příkon:  $7.13 \text{ W/m}^2 = 3.36 \text{ W/m}^2/100 \text{ lx}$  (Základní plocha:  $5.05 \text{ m}^2$ )

Beghelli - Elplast a.s.

Porici 3A  
603 16 Brno

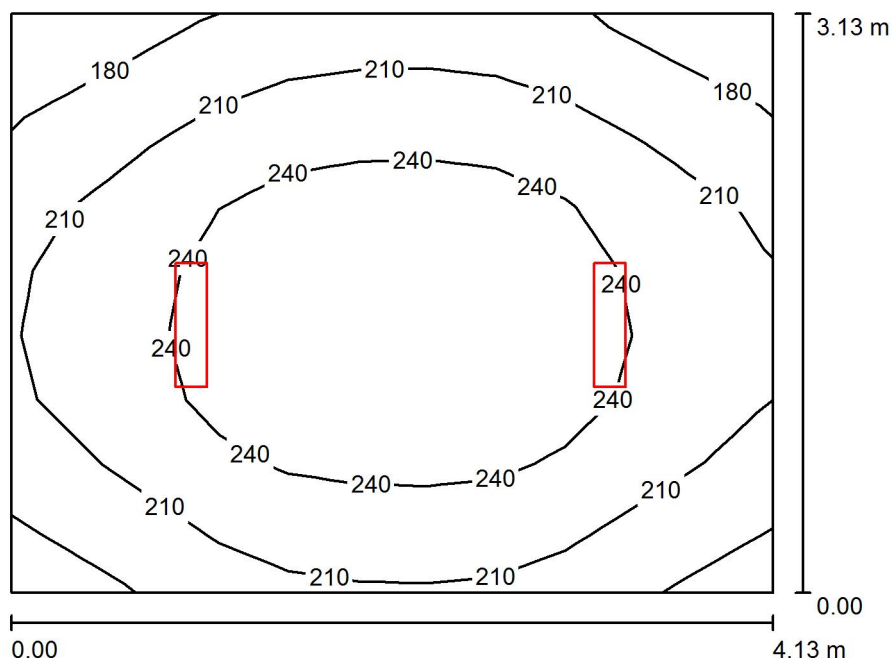
Zpracovatel Richard Jelínek

Telefon

Fax

e-mail richard.jelinek@beghelli.cz

## 312 SKLAD / Shrnutí



Výška místnosti: 3.200 m, Montážní výška: 3.200 m, Činitel údržby: 0.78

Hodnoty v Lux, Měřítko 1:41

Plocha	$\rho$ [%]	$E_m$ [lx]	$E_{min}$ [lx]	$E_{max}$ [lx]	$E_{min} / E_m$
Uživatelská úroveň	/	223	158	265	0.709
Podlaha	20	223	156	267	0.700
Strop	70	94	60	224	0.637
Stěny (4)	50	186	89	538	/

**Uživatelská úroveň:**

Výška: 0.000 m  
 Rastr: 11 x 9 Body  
 Okrajová zóna: 0.000 m

**Kusovník svítidel**

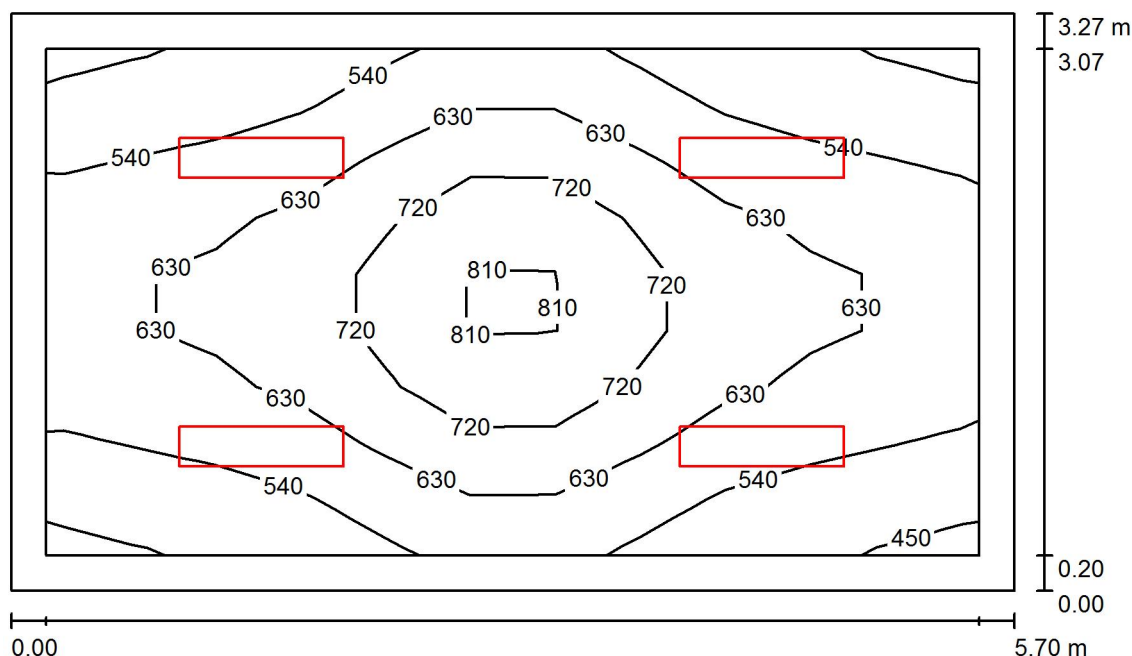
Č.	ks	Označení (Opravný faktor)	$\Phi$ (Svítidlo) [lm]	$\Phi$ (Zdroje:) [lm]	P [W]
1	2	Beghelli SpA 40003 BS100 LED REGOLABILE S670 4K (1.000)	4500	4500	32.0
Celkem:			9000	Celkem: 9000	64.0

Specifický příkon:  $4.95 \text{ W/m}^2 = 2.22 \text{ W/m}^2/100 \text{ lx}$  (Základní plocha:  $12.93 \text{ m}^2$ )

Beghelli - Elplast a.s.

Porici 3A  
603 16 BrnoZpracovatel Richard Jelínek  
Telefon  
Fax  
e-mail richard.jelinek@beghelli.cz

## 314 KANCELÁŘ / Shrnutí



Výška místnosti: 3.550 m, Montážní výška: 3.550 m, Činitel údržby: 0.78

Hodnoty v Lux, Měřítko 1:43

Plocha	$\rho$ [%]	$E_m$ [lx]	$E_{min}$ [lx]	$E_{max}$ [lx]	$E_{min} / E_m$
Uživatelská úroveň	/	610	447	854	0.733
Podlaha	20	475	334	647	0.703
Strop	70	112	79	130	0.709
Stěny (4)	50	255	80	521	/

**Uživatelská úroveň:**

Výška: 0.850 m  
 Rastr: 11 x 9 Body  
 Okrajová zóna: 0.200 m

**Kusovník svítidel**

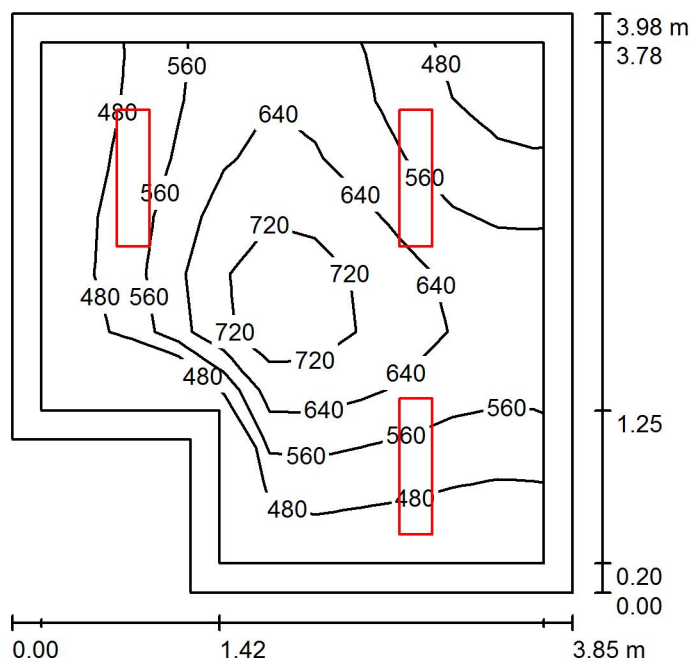
Č.	ks	Označení (Opravný faktor)	$\Phi$ (Svítidlo) [lm]	$\Phi$ (Zdroje:) [lm]	P [W]
1	4	Beghelli SpA 161006/A1 A39-10149CSD (1.000)	5100	5100	47.0
Celkem:			20399	20400	188.0

Specifický příkon:  $10.07 \text{ W/m}^2 = 1.65 \text{ W/m}^2/100 \text{ lx}$  (Základní plocha:  $18.67 \text{ m}^2$ )

Beghelli - Elplast a.s.

Porici 3A  
603 16 BrnoZpracovatel Richard Jelínek  
Telefon  
Fax  
e-mail richard.jelinek@beghelli.cz

## 320 KANCELÁŘ / Shrnutí



Výška místnosti: 3.550 m, Montážní výška: 3.550 m, Činitel údržby: 0.78

Hodnoty v Lux, Měřítko 1:52

Plocha	$\rho$ [%]	$E_m$ [lx]	$E_{min}$ [lx]	$E_{max}$ [lx]	$E_{min} / E_m$
Uživatelská úroveň	/	571	406	791	0.712
Podlaha	20	429	298	530	0.696
Strop	70	104	73	123	0.700
Stěny (6)	50	239	70	544	/

**Uživatelská úroveň:**

Výška: 0.850 m  
 Rastr: 11 x 9 Body  
 Okrajová zóna: 0.200 m

**Kusovník svítidel**

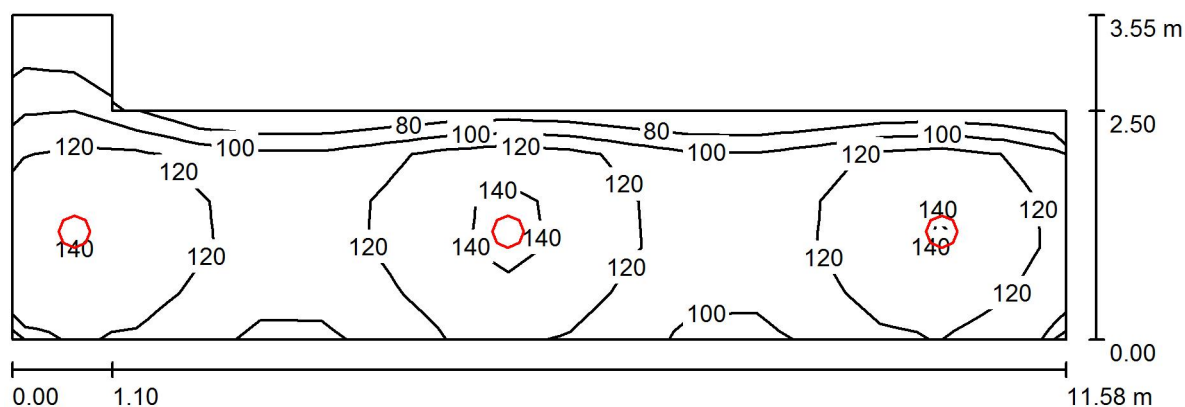
Č.	ks	Označení (Opravný faktor)	$\Phi$ (Svítidlo) [lm]	$\Phi$ (Zdroje:) [lm]	P [W]
1	3	Beghelli SpA 161006/A1 A39-10149CSD (1.000)	5100	5100	47.0
Celkem:			15299	15300	141.0

Specifický příkon:  $10.06 \text{ W/m}^2 = 1.76 \text{ W/m}^2/100 \text{ lx}$  (Základní plocha:  $14.02 \text{ m}^2$ )

Beghelli - Elplast a.s.

Porici 3A  
603 16 BrnoZpracovatel Richard Jelínek  
Telefon  
Fax  
e-mail richard.jelinek@beghelli.cz

## 326 CHODBA / Shrnutí



Výška místnosti: 3.050 m, Montážní výška: 3.050 m, Činitel údržby: 0.78

Hodnoty v Lux, Měřítko 1:83

Plocha	$\rho$ [%]	$E_m$ [lx]	$E_{min}$ [lx]	$E_{max}$ [lx]	$E_{min} / E_m$
Uživatelská úroveň	/	118	65	146	0.553
Podlaha	20	120	70	148	0.585
Strop	70	40	24	76	0.604
Stěny (6)	50	91	26	595	/

## Uživatelská úroveň:

Výška: 0.000 m  
 Rastr: 17 x 7 Body  
 Okrajová zóna: 0.000 m

## Kusovník svítidel

Č.	ks	Označení (Opravný faktor)	$\Phi$ (Svítidlo) [lm]	$\Phi$ (Zdroje:) [lm]	P [W]
1	3	Beghelli SpA 160322/A5 A17-10061CW-LGL TRON prism (1.000)	3210	3210	36.0
Celkem:			9630	9630	108.0

Specifický příkon:  $3.59 \text{ W/m}^2 = 3.05 \text{ W/m}^2/100 \text{ lx}$  (Základní plocha:  $30.09 \text{ m}^2$ )

Beghelli - Elplast a.s.

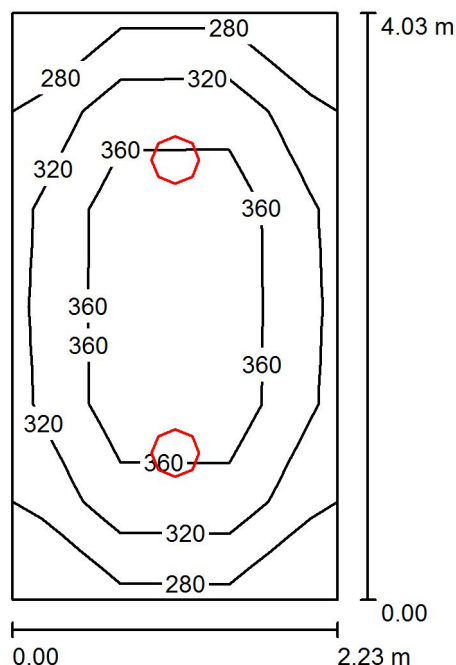
Porici 3A  
603 16 Brno

Zpracovatel Richard Jelínek

Telefon

Fax

e-mail richard.jelinek@beghelli.cz

**404 PC STÁVAJÍCÍ SERVER / Shrnutí**

Výška místnosti: 2.700 m, Montážní výška: 2.700 m, Činitel údržby: 0.78

Hodnoty v Lux, Měřítko 1:52

Plocha	$\rho$ [%]	$E_m$ [lx]	$E_{min}$ [lx]	$E_{max}$ [lx]	$E_{min} / E_m$
Uživatelská úroveň	/	347	276	429	0.796
Podlaha	20	244	176	287	0.720
Strop	70	134	73	2023	0.545
Stěny (4)	50	205	109	370	/

**Uživatelská úroveň:**

Výška: 0.850 m  
 Rastr: 3 x 6 Body  
 Okrajová zóna: 0.000 m

**Kusovník svítidel**

Č.	ks	Označení (Opravný faktor)	$\Phi$ (Svítidlo) [lm]	$\Phi$ (Zdroje:) [lm]	P [W]
1	2	Beghelli-Elplast A44-10210CM LUNAKO LED 36w O (1.000)	3599	3600	36.0
Celkem:			7199	7200	72.0

Specifický příkon:  $8.00 \text{ W/m}^2 = 2.31 \text{ W/m}^2/100 \text{ lx}$  (Základní plocha:  $9.00 \text{ m}^2$ )



Beghelli - Elplast a.s.

Porici 3A  
603 16 Brno

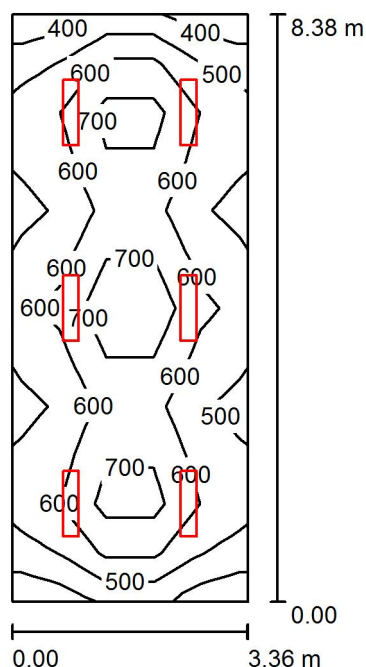
Zpracovatel Richard Jelínek

Telefon

Fax

e-mail richard.jelinek@beghelli.cz

## 406 KANCELÁŘ / Shrnutí



Výška místnosti: 2.700 m, Montážní výška: 2.700 m, Činitel údržby: 0.78

Hodnoty v Lux, Měřítko 1:108

Plocha	$\rho$ [%]	$E_m$ [lx]	$E_{min}$ [lx]	$E_{max}$ [lx]	$E_{min} / E_m$
Uživatelská úroveň	/	591	394	878	0.666
Podlaha	20	486	306	709	0.628
Strop	70	99	68	114	0.689
Stěny (4)	50	217	65	400	/

## Uživatelská úroveň:

Výška: 0.850 m  
 Rastr: 5 x 12 Body  
 Okrajová zóna: 0.000 m

## Kusovník svítidel

Č.	ks	Označení (Opravný faktor)	$\Phi$ (Svítilno) [lm]	$\Phi$ (Zdroje:) [lm]	P [W]
1	6	Beghelli SpA 161006/A2 A39-10148CSD (1.000)	4000	4000	36.0
Celkem:			23998	24000	216.0

Specifický příkon:  $7.68 \text{ W/m}^2 = 1.30 \text{ W/m}^2/100 \text{ lx}$  (Základní plocha:  $28.11 \text{ m}^2$ )



Beghelli - Elplast a.s.

Porici 3A  
603 16 Brno

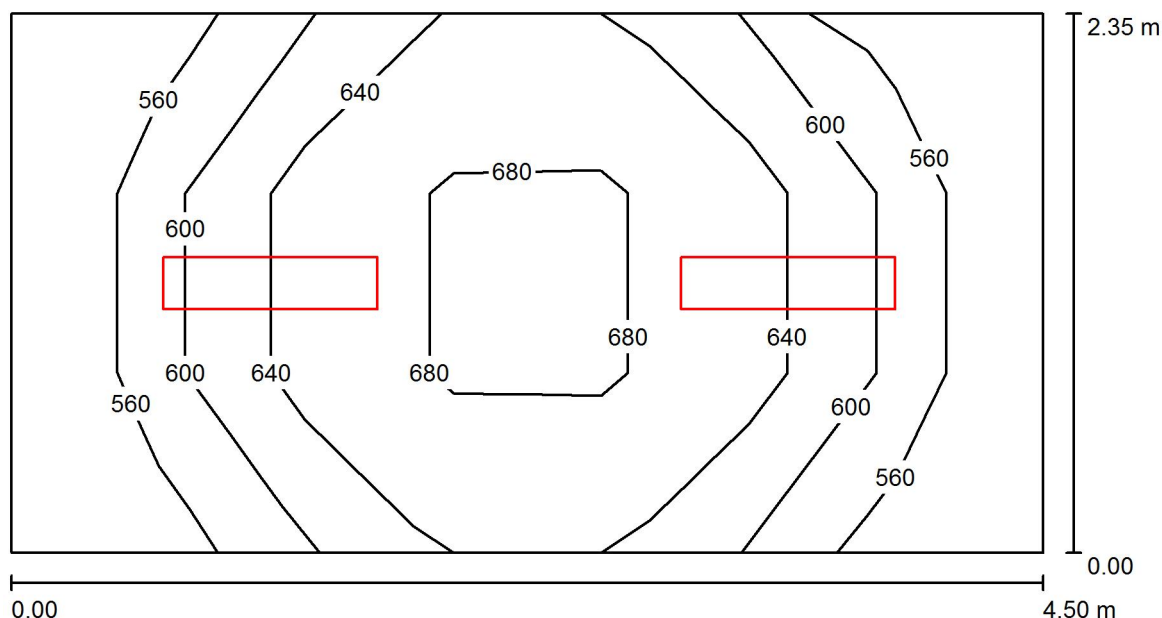
Zpracovatel Richard Jelínek

Telefon

Fax

e-mail richard.jelinek@beghelli.cz

## 407 KANCELÁŘ / Shrnutí



Výška místnosti: 2.700 m, Montážní výška: 2.700 m, Činitel údržby: 0.78

Hodnoty v Lux, Měřítko 1:33

Plocha	$\rho$ [%]	$E_m$ [lx]	$E_{min}$ [lx]	$E_{max}$ [lx]	$E_{min} / E_m$
Uživatelská úroveň	/	623	523	707	0.840
Podlaha	20	435	344	563	0.791
Strop	70	89	61	103	0.685
Stěny (4)	50	214	62	349	/

## Uživatelská úroveň:

Výška: 0.850 m  
 Rastr: 7 x 3 Body  
 Okrajová zóna: 0.000 m

## Kusovník svítidel

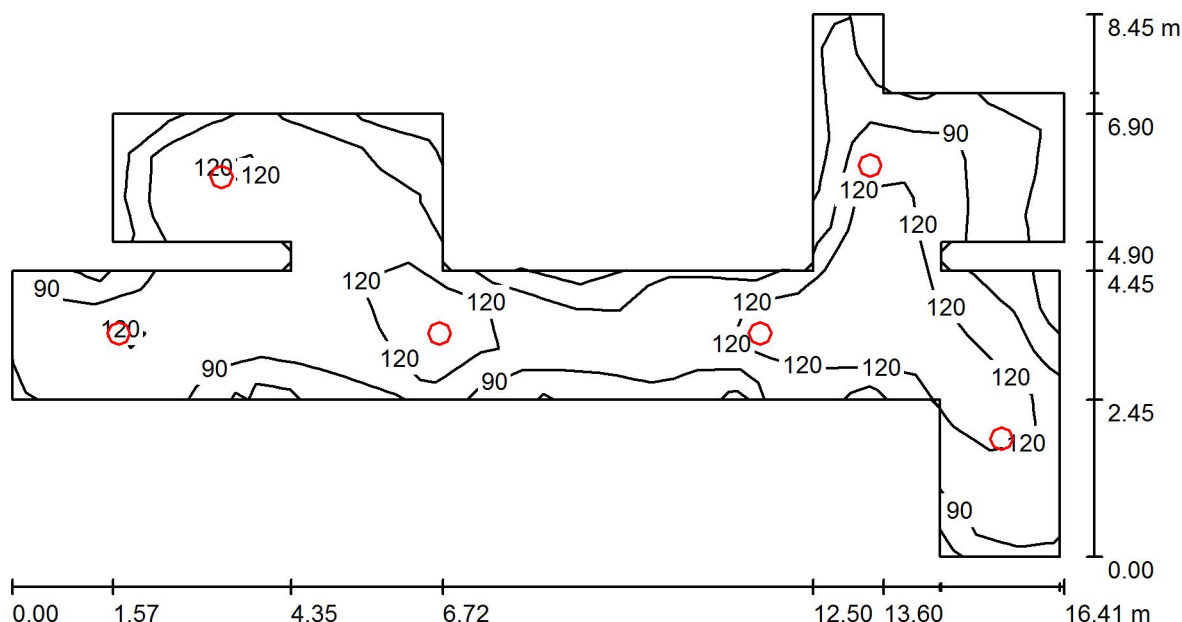
Č.	ks	Označení (Opravný faktor)	$\Phi$ (Svítidlo) [lm]	$\Phi$ (Zdroje:) [lm]	P [W]
1	2	Beghelli SpA 161006/A1 A39-10149CSD (1.000)	5100	5100	47.0
Celkem:			10199	10200	94.0

Specifický příkon:  $8.89 \text{ W/m}^2 = 1.43 \text{ W/m}^2/100 \text{ lx}$  (Základní plocha:  $10.58 \text{ m}^2$ )

Beghelli - Elplast a.s.

Porici 3A  
603 16 BrnoZpracovatel Richard Jelínek  
Telefon  
Fax  
e-mail richard.jelinek@beghelli.cz

## 408 CHODBA / Shrnutí



Výška místnosti: 3.400 m, Montážní výška: 3.400 m, Činitel údržby: 0.78

Hodnoty v Lux, Měřítko 1:118

Plocha	$\rho$ [%]	$E_m$ [lx]	$E_{min}$ [lx]	$E_{max}$ [lx]	$E_{min} / E_m$
Uživatelská úroveň	/	106	51	156	0.479
Podlaha	20	107	45	161	0.420
Strop	70	37	18	63	0.498
Stěny (20)	50	84	22	357	/

## Uživatelská úroveň:

Výška: 0.000 m  
 Rastr: 25 x 12 Body  
 Okrajová zóna: 0.000 m

## Kusovník svítidel

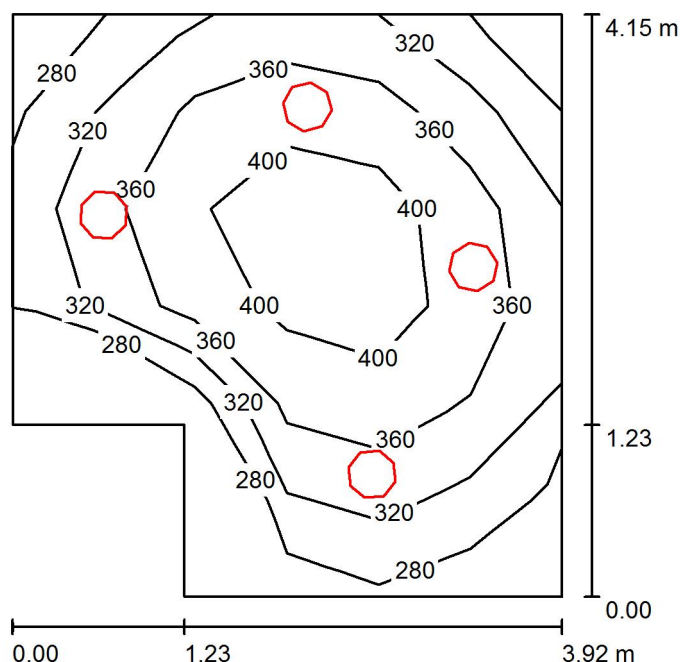
Č.	ks	Označení (Opravný faktor)	$\Phi$ (Svítidlo) [lm]	$\Phi$ (Zdroje:) [lm]	P [W]
1	6	Beghelli SpA 160322/A5 A17-10061CW-LGL TRON prism (1.000)	3210	3210	36.0
Celkem:			19259	19260	216.0

Specifický příkon:  $3.60 \text{ W/m}^2 = 3.39 \text{ W/m}^2/100 \text{ lx}$  (Základní plocha:  $60.01 \text{ m}^2$ )

Beghelli - Elplast a.s.

Porici 3A  
603 16 BrnoZpracovatel Richard Jelínek  
Telefon  
Fax  
e-mail richard.jelinek@beghelli.cz

## 426 KUCHYŇKA / Shrnutí



Výška místnosti: 3.500 m, Montážní výška: 3.500 m, Činitel údržby: 0.78

Hodnoty v Lux, Měřítko 1:54

Plocha	$\rho$ [%]	$E_m$ [lx]	$E_{min}$ [lx]	$E_{max}$ [lx]	$E_{min} / E_m$
Uživatelská úroveň	/	354	258	432	0.727
Podlaha	20	270	180	324	0.669
Strop	70	106	64	137	0.603
Stěny (6)	50	225	79	795	/

**Uživatelská úroveň:**

Výška: 0.850 m  
 Rastr: 6 x 6 Body  
 Okrajová zóna: 0.000 m

**Kusovník svítidel**

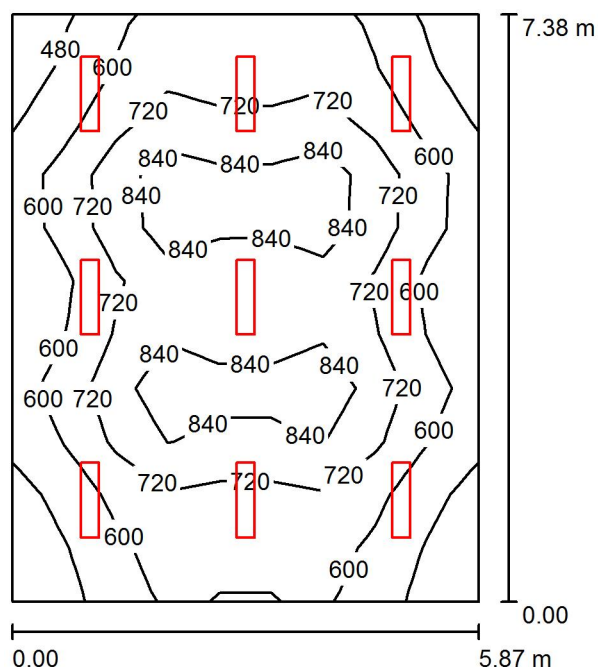
Č.	ks	Označení (Opravný faktor)	$\Phi$ (Svítidlo) [lm]	$\Phi$ (Zdroje:) [lm]	P [W]
1	4	Beghelli SpA 160322/A5 A17-10061CW-LGL TRON prism (1.000)	3210	3210	36.0
Celkem:			12840	12840	144.0

Specifický příkon:  $9.76 \text{ W/m}^2 = 2.76 \text{ W/m}^2/100 \text{ lx}$  (Základní plocha:  $14.76 \text{ m}^2$ )

Beghelli - Elplast a.s.

Porici 3A  
603 16 BrnoZpracovatel Richard Jelínek  
Telefon  
Fax  
e-mail richard.jelinek@beghelli.cz

## 429 ŘEDITELNA / Shrnutí



Výška místnosti: 3.500 m, Montážní výška: 3.500 m, Činitel údržby: 0.78

Hodnoty v Lux, Měřítko 1:95

Plocha	$\rho$ [%]	$E_m$ [lx]	$E_{min}$ [lx]	$E_{max}$ [lx]	$E_{min} / E_m$
Uživatelská úroveň	/	677	410	983	0.606
Podlaha	20	605	340	857	0.562
Strop	70	128	88	142	0.690
Stěny (4)	50	280	90	457	/

## Uživatelská úroveň:

Výška: 0.850 m  
 Rastr: 9 x 11 Body  
 Okrajová zóna: 0.000 m

## Kusovník svítidel

Č.	ks	Označení (Opravný faktor)	$\Phi$ (Svítilo) [lm]	$\Phi$ (Zdroje:) [lm]	P [W]
1	9	Beghelli SpA 161006/A1 A39-10149CSD (1.000)	5100	5100	47.0
Celkem:			45897	45900	423.0

Specifický příkon:  $9.77 \text{ W/m}^2 = 1.44 \text{ W/m}^2/100 \text{ lx}$  (Základní plocha:  $43.28 \text{ m}^2$ )